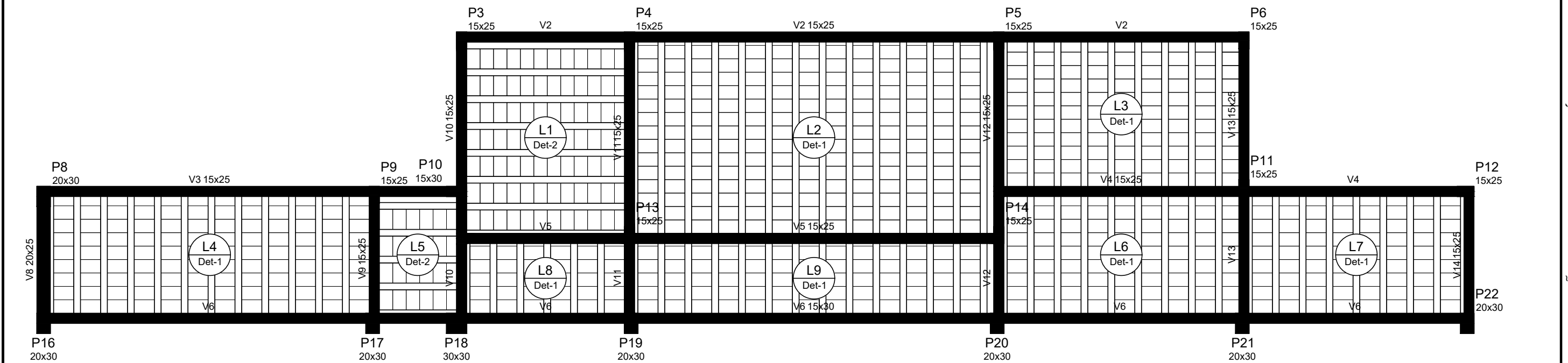
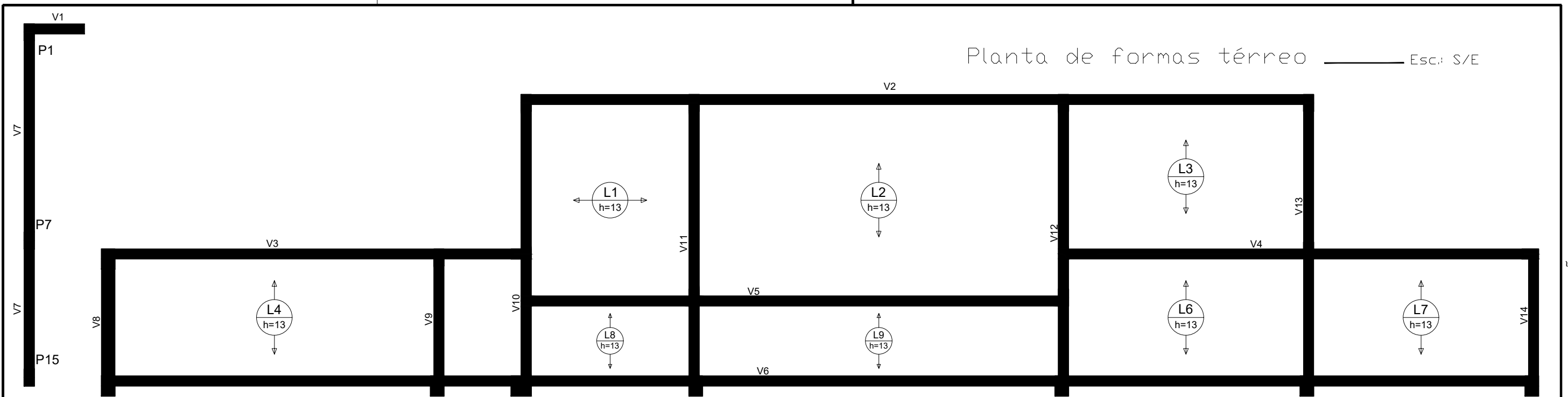


Planta de locação _____ Esc.: S/E

Os Blocos de concreto terão as dimensões de 50x50x50cm, e serão armados com 7 barras de 8mm em cada lateral. No encontro entre estacas e pilares.

As estacas terão 40 cm de diâmetro, e serão armadas com 8 barras de 12,5mm. Formato octogonal.

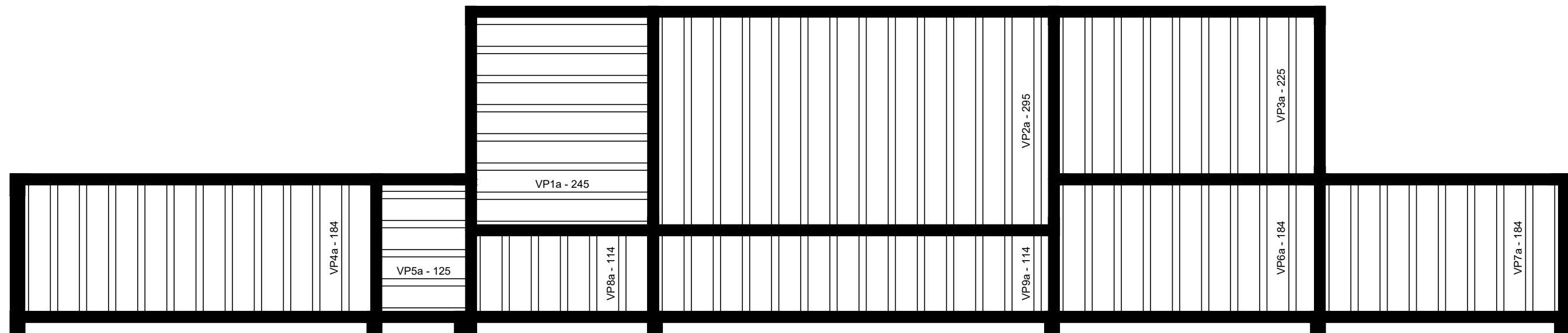
| | | | |
|---|-----------------------|---|-------------------------------|
| Reforma e Ampliação da Unidade Básica de Saúde Municipal | | | |
| Responsável Técnico do Projeto | | Proprietário | |
| _____ Projetta Engenharia e Arquitetura | | _____ PM de Gaurama | |
| Descrição: | PROJETO ESTRUTURAL | PRANCHA 01 /08 | Endereço da obra: |
| Conteúdo da Prancha: | Planta de Locação | | Rua Passo Fundo Gaurama/RS |
| | Escala: Indicada | | Data: Junho/2022 |



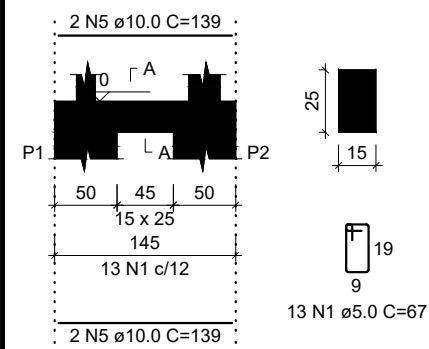
Planta de vigotas térreo _____ Esc.: S/E

| | | | |
|---|---------------------------------------|-------------------------------|-------------------------------|
| Reforma e Ampliação da Unidade Básica de Saúde Municipal | | | |
| Responsável Técnico do Projeto | | Proprietário | |
| _____ Projetta Engenharia e Arquitetura | | _____ PM de Gaurama | |
| Descrição: | PROJETO ESTRUTURAL | PRANCHA 02 /08 | Endereço da obra: |
| Conteúdo da Prancha: | Planta de Formas Planta de Vigotas | | Rua Passo Fundo Gaurama/RS |
| Escala: Indicada | | Data: Junho/2022 | |

OS DIREITOS AUTORAIS DESTES PROJETOS SÃO RESERVADOS, É PROIBIDO SUA REPRODUÇÃO, MODIFICAÇÃO, ALTERAÇÃO E/OU SUA UTILIZAÇÃO INDEVIDA. LEI 5968 Art. 25.

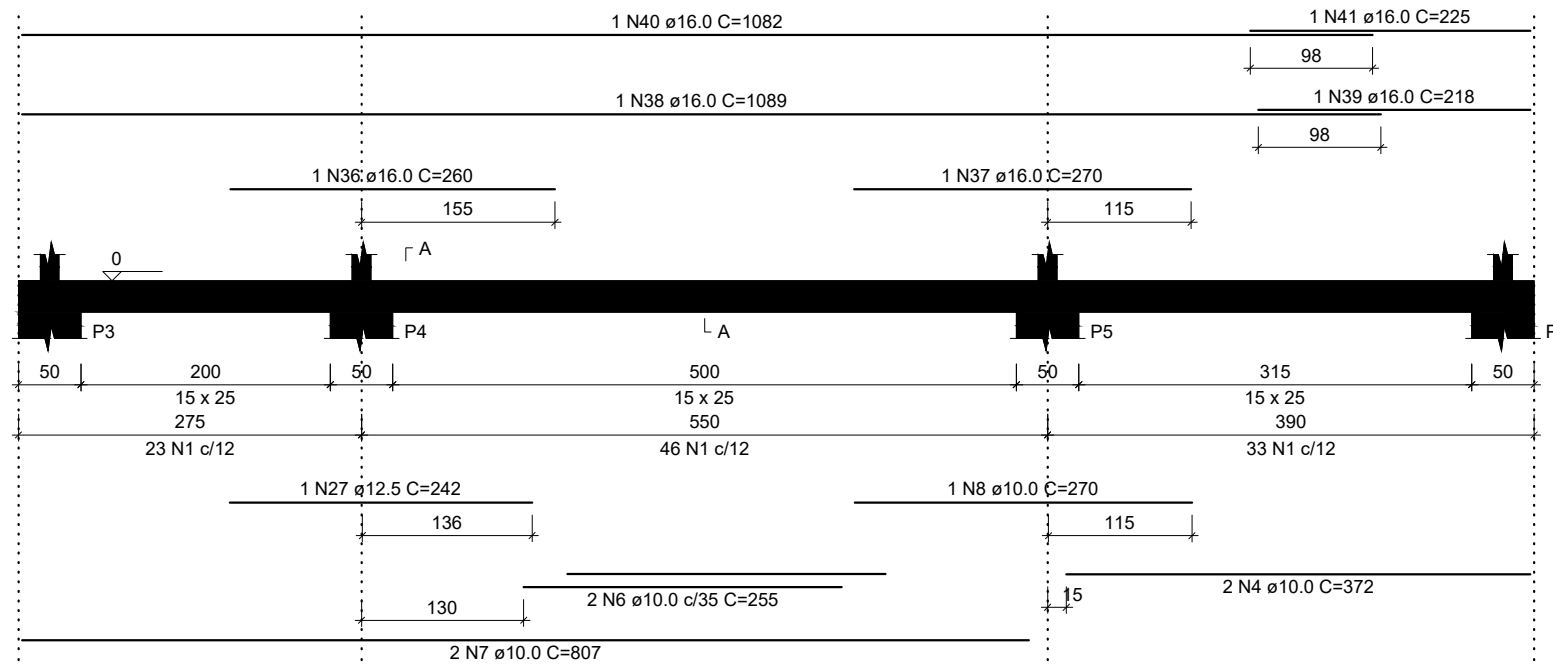


V1

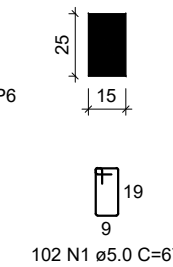


V2

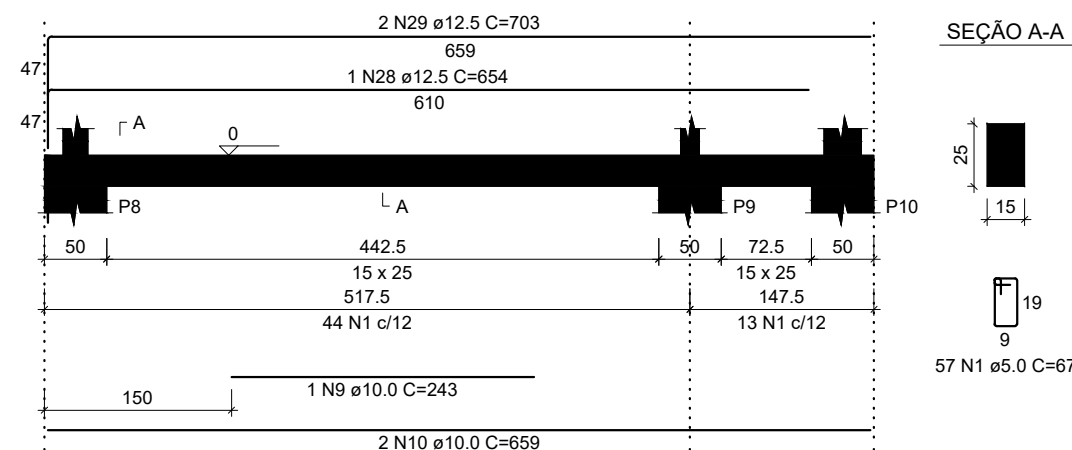
SEÇÃO A-A



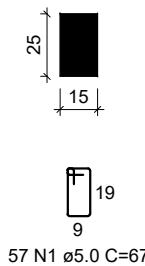
SEÇÃO A-A



V3



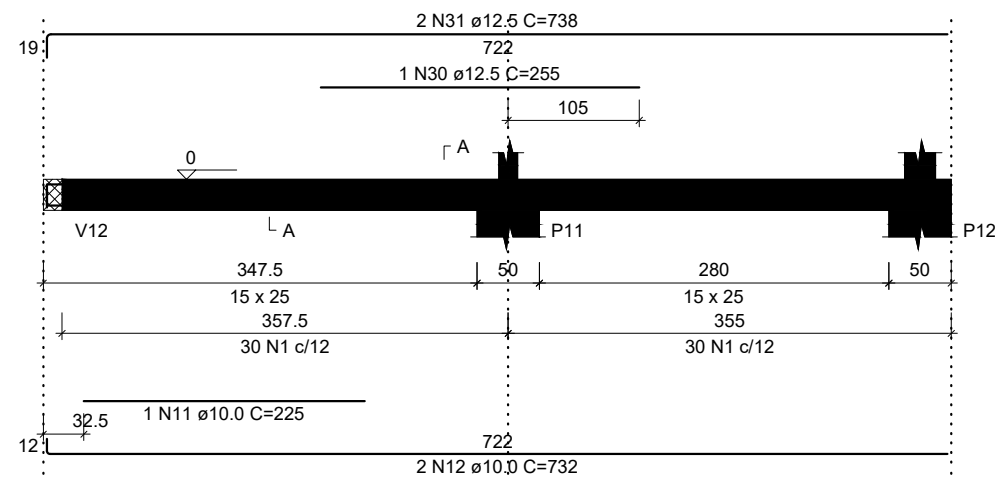
SEÇÃO A-A



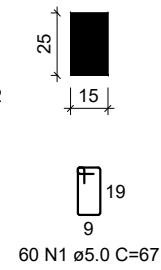
Vigas térreo Esc.: S/E

| | | | |
|---|----------|----------------------------|--|
| Reforma e Ampliação da Unidade Básica de Saúde Municipal | | | |
| Responsável Técnico do Projeto | | Proprietário | |
| Projetta Engenharia e Arquitetura | | PM de Gaurama | |
| Descrição: | PRONCHA | Endereço da obra: | |
| PROJETO ESTRUTURAL | 03 / 08 | Rua Passo Fundo Gaurama/RS | |
| Conteúdo da Prancha: | Escala: | Data: | |
| Planta de Vigotas térreo Vigas térreo | Indicada | Junho/2022 | |

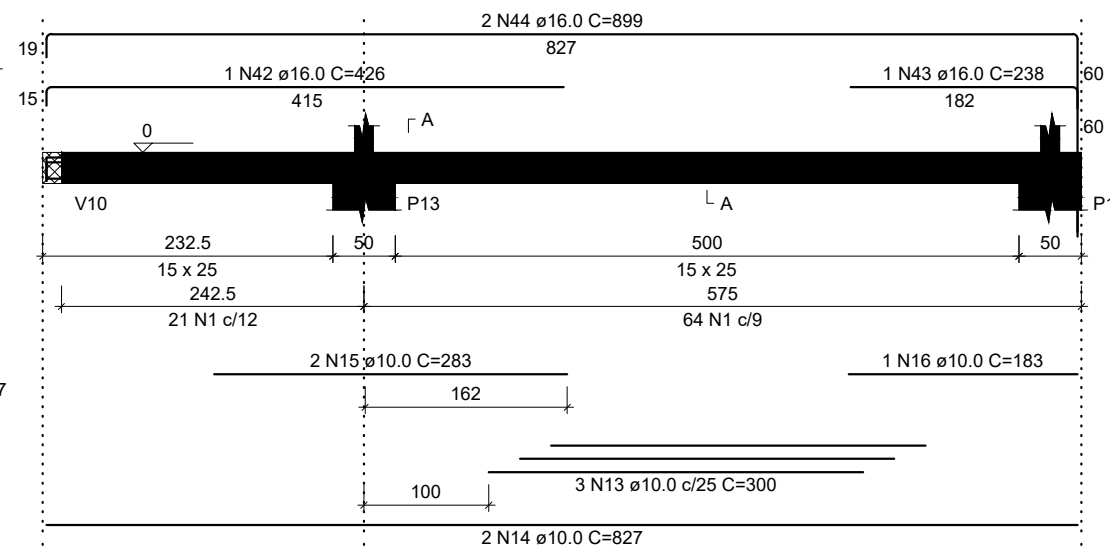
V4



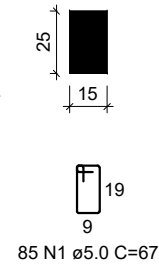
SEÇÃO A-A



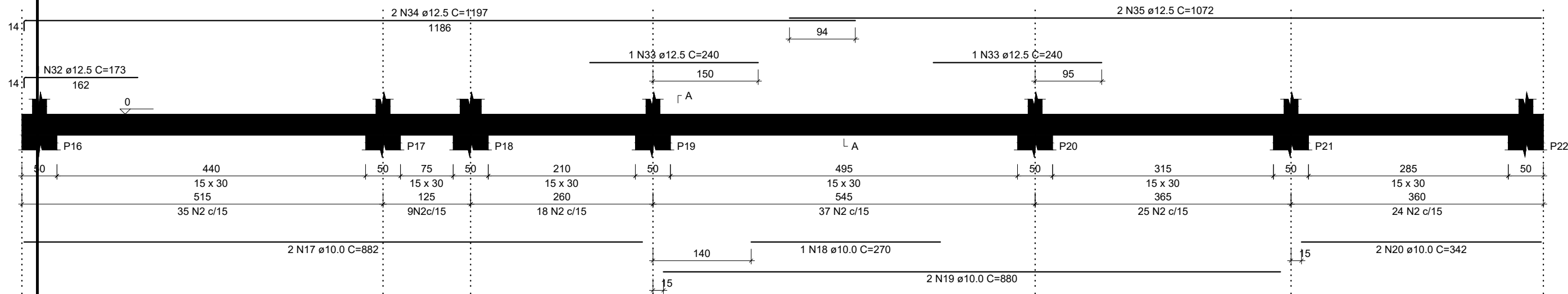
V5



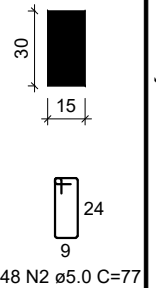
SEÇÃO A-A



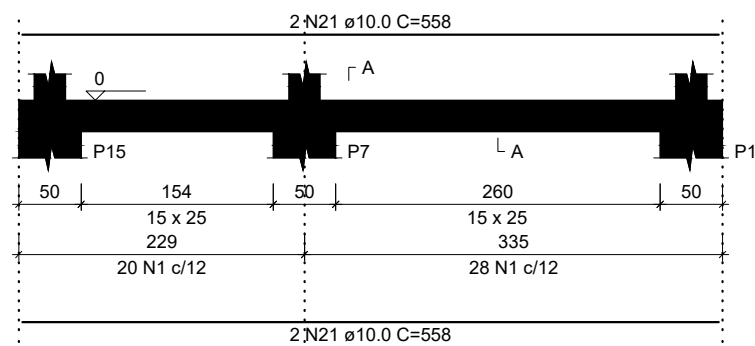
V6



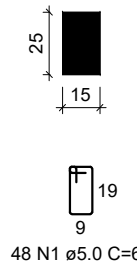
SEÇÃO A-A



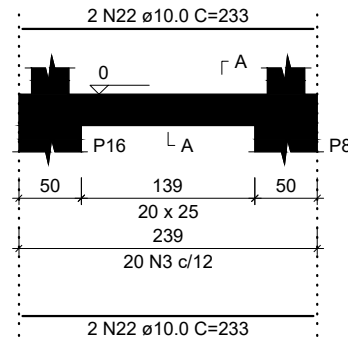
V7



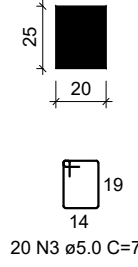
SEÇÃO A-A



V8

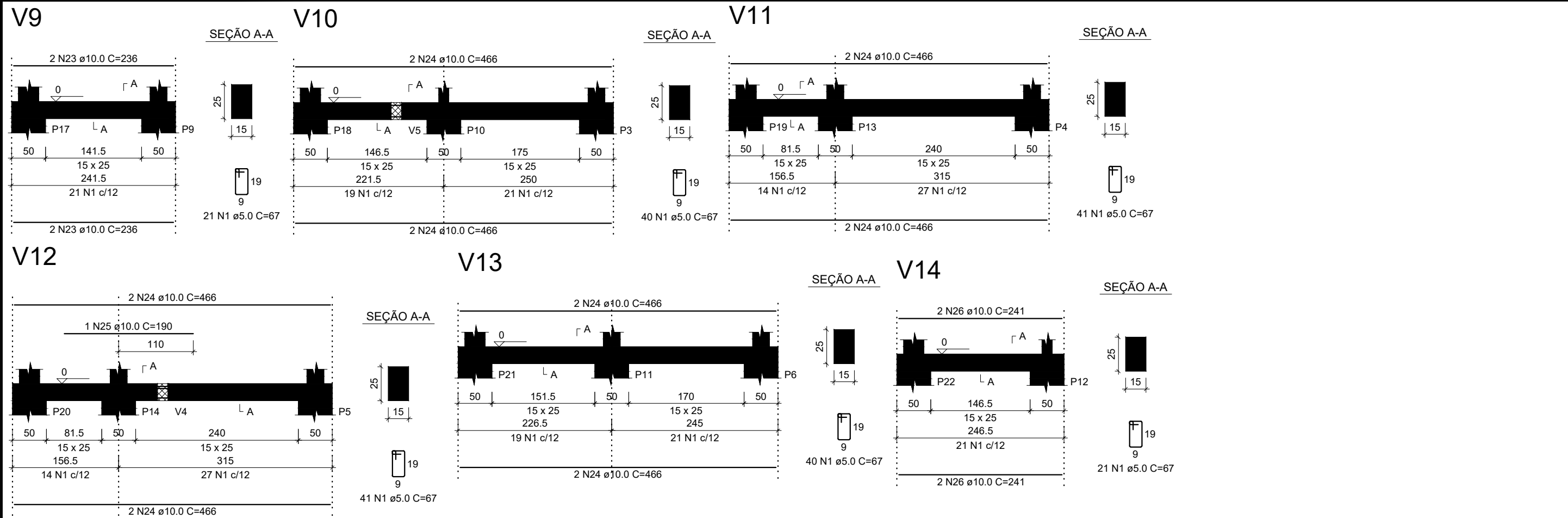


SEÇÃO A-A



Vigas térreo Esc.: S/E

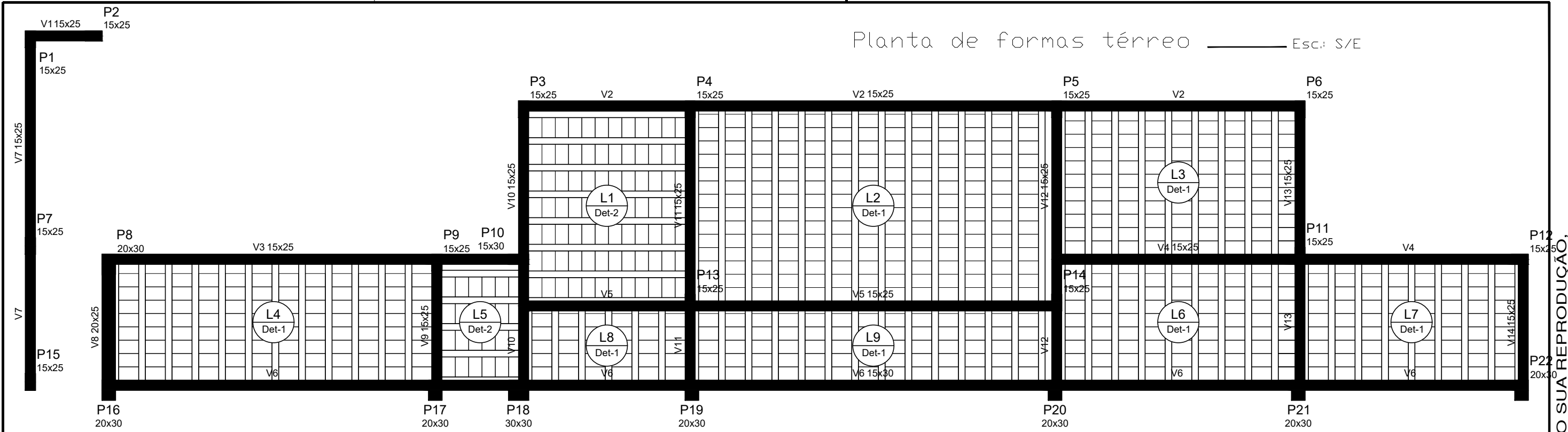
| | |
|---|----------------------------|
| Reforma e Ampliação da Unidade Básica de Saúde Municipal | |
| Responsável Técnico do Projeto | Proprietário |
| Projetta Engenharia e Arquitetura | PM de Gaurama |
| Descrição: | PRANCHA |
| PROJETO ESTRUTURAL | 04 / 08 |
| Conteúdo da Prancha: | Endereço da obra: |
| Vigas térreo | Rua Passo Fundo Gaurama/RS |
| Escala: | Data: |
| Indicada | Junho/2022 |



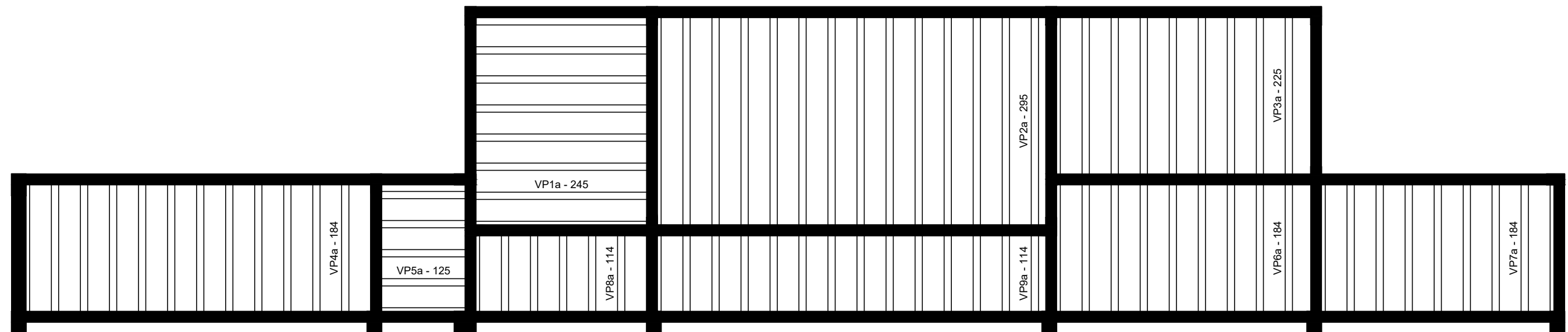
Vigas térreo — Esc.: S/E

| | | | |
|---|-----------------------|------------------------------------|-------------------------------|
| Reforma e Ampliação da Unidade Básica de Saúde Municipal | | | |
| Responsável Técnico do Projeto | | Proprietário | |
| Projetta Engenharia e Arquitetura | | PM de Gaurama | |
| Descrição: | PROJETO ESTRUTURAL | PRANCHA 05 /08 | Endereço da obra: |
| Conteúdo da Prancha: | Vigas térreo | | Rua Passo Fundo Gaurama/RS |
| | Escala: Indicada | | Data: Junho/2022 |

Planta de formas térreo Esc.: S/E



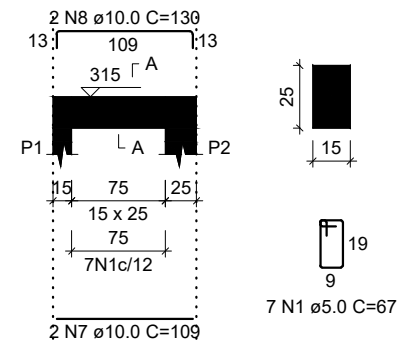
Planta de vigotas térreo Esc.: S/E



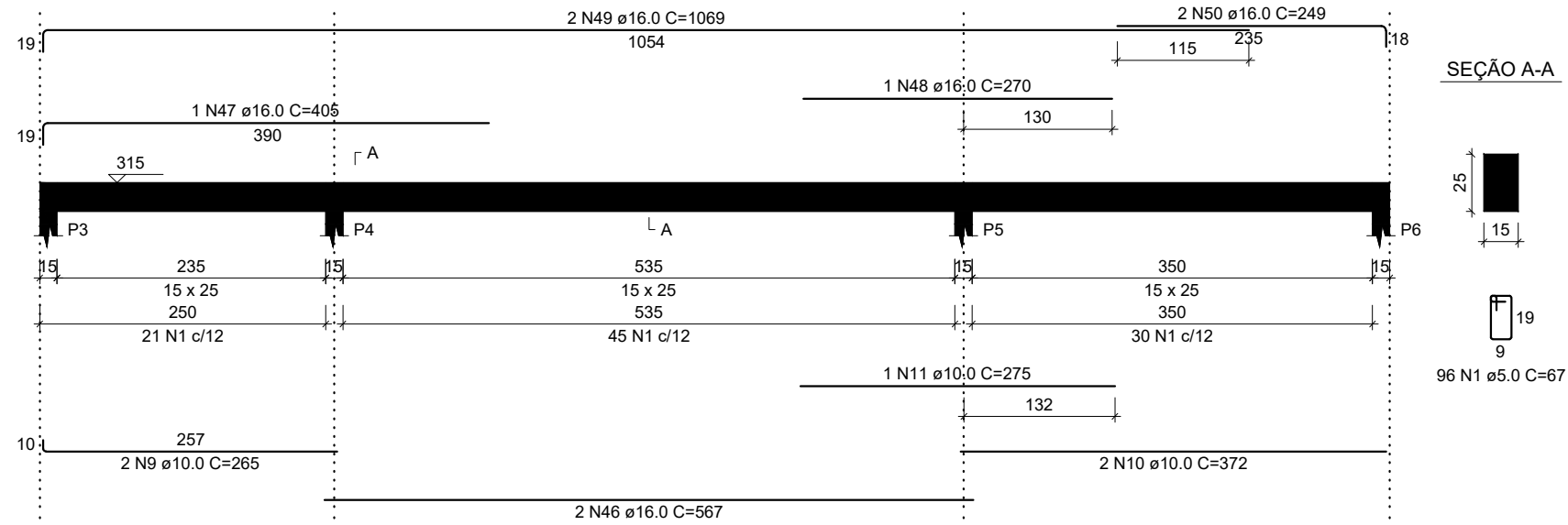
| | | | |
|---|---------------------------------------|---|-------------------------------|
| Reforma e Ampliação da Unidade Básica de Saúde Municipal | | | |
| Responsável Técnico do Projeto | | Proprietário | |
| Projetta Engenharia e Arquitetura | | PM de Gaurama | |
| Descrição: | PROJETO ESTRUTURAL | PRANCHA 06 /08 | Endereço da obra: |
| Conteúdo da Prancha: | Planta de Formas Planta de Vigotas | | Rua Passo Fundo Gaurama/RS |
| Escala: | Indicada | Data: | Junho/2022 |

OS DIREITOS AUTORAIS DESTA PROPOSTA SÃO RESERVADOS, É PROIBIDO SUA REPRODUÇÃO, MODIFICAÇÃO, ALTERAÇÃO E/OU SUA UTILIZAÇÃO INDEVIDA. LEI 5968 Art. 25.

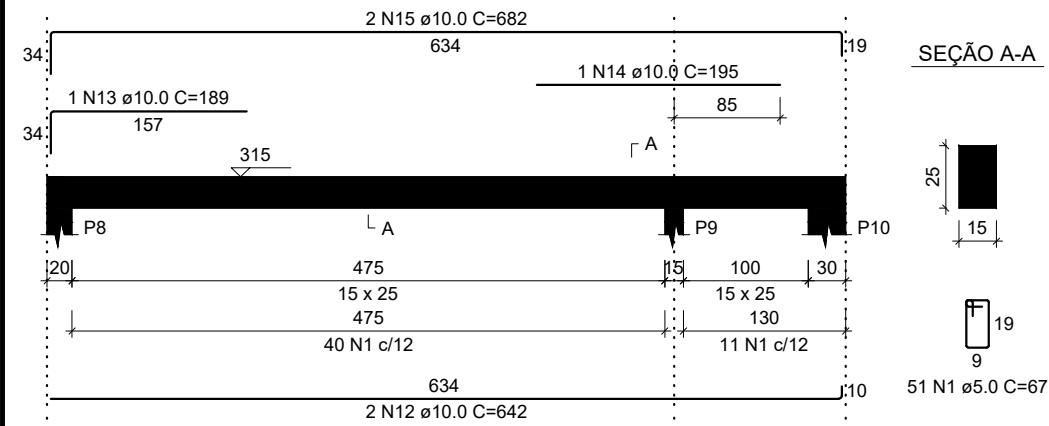
V1



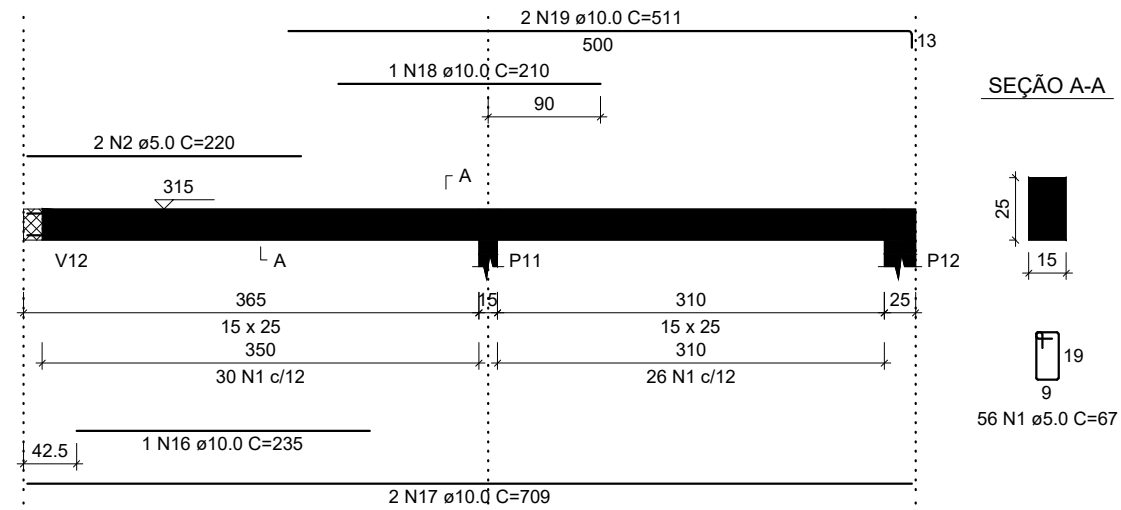
V2



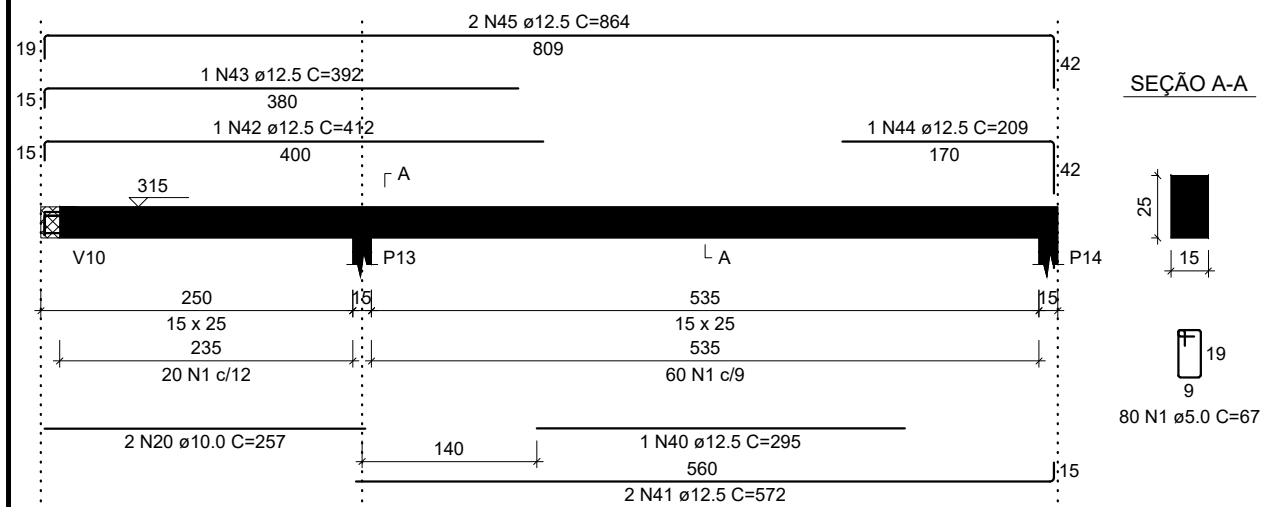
V3



V4



V5

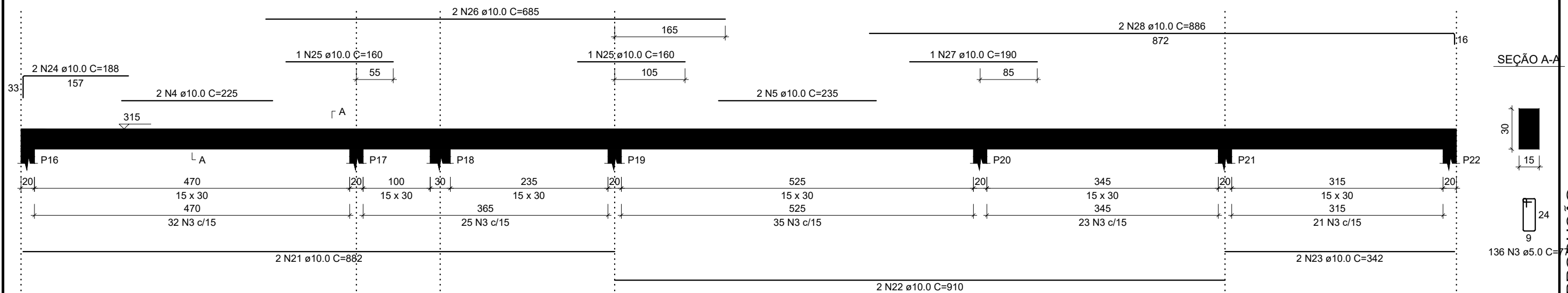


Vigas superior Esc.: S/E

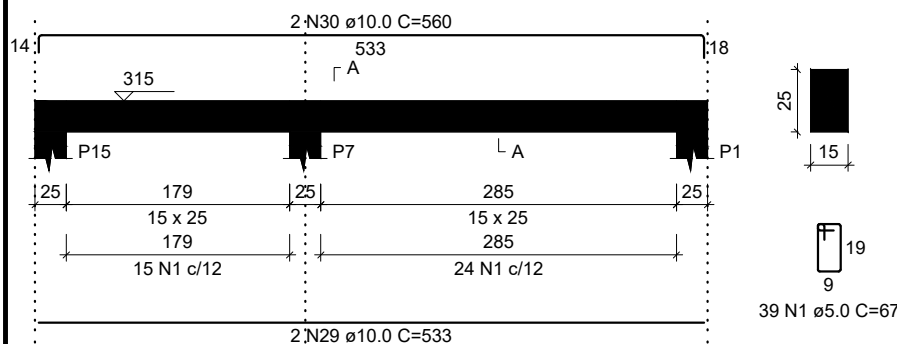
| | | | |
|---|--------------------|------------------------------------|----------------------------|
| Reforma e Ampliação da Unidade Básica de Saúde Municipal | | | |
| Responsável Técnico do Projeto | | Proprietário | |
| Projetta Engenharia e Arquitetura | | PM de Gaurama | |
| Descrição: | PROJETO ESTRUTURAL | PRANCHA 07 /08 | Endereço da obra: |
| Conteúdo da Prancha: | Vigas superior | | Rua Passo Fundo Gaurama/RS |
| | Escala: Indicada | | Data: Junho/2022 |

OS DIREITOS AUTORAIS DESTES PROJETOS SÃO RESERVADOS, É PROIBIDO SUA REPRODUÇÃO, MODIFICAÇÃO, ALTERAÇÃO E/OU SUA UTILIZAÇÃO INDEVIDA. LEI 5968 Art. 25.

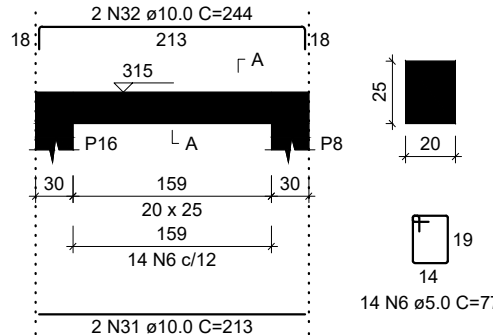
V6



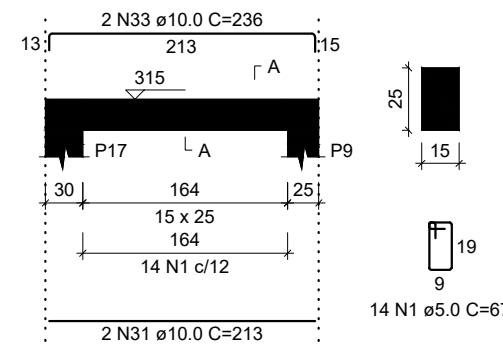
V7



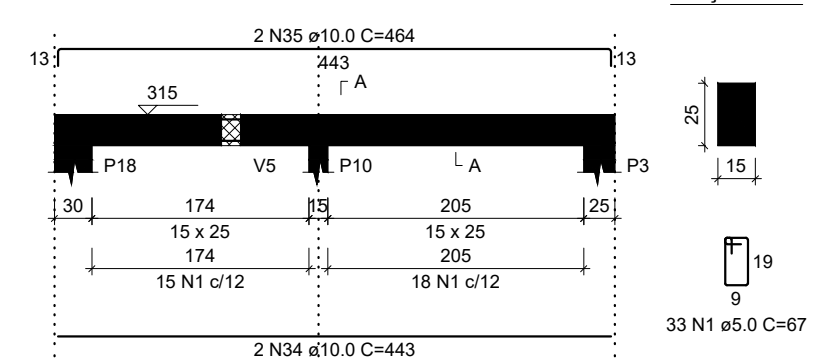
V8



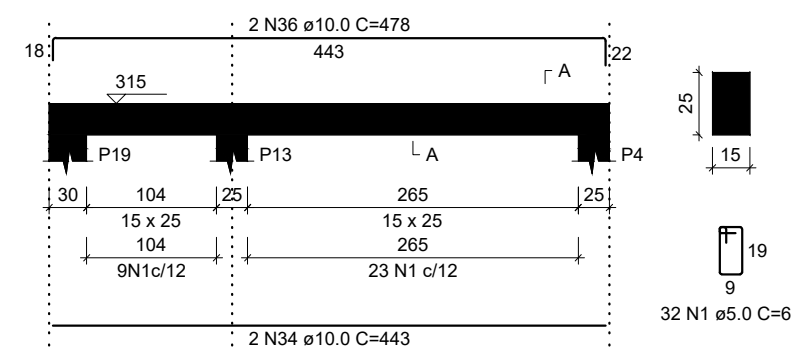
V9



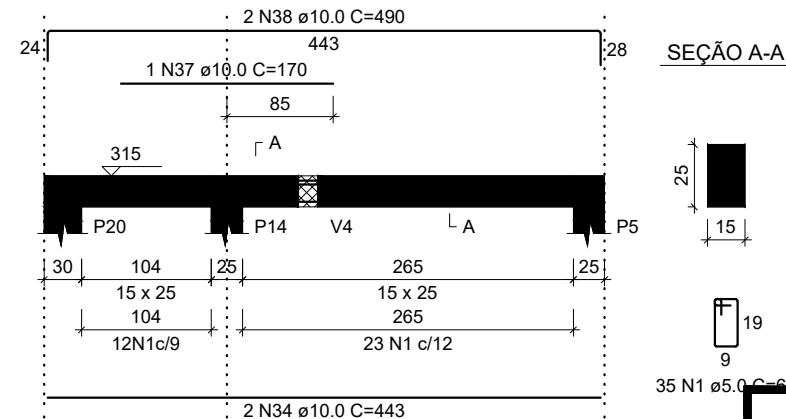
V10



V11

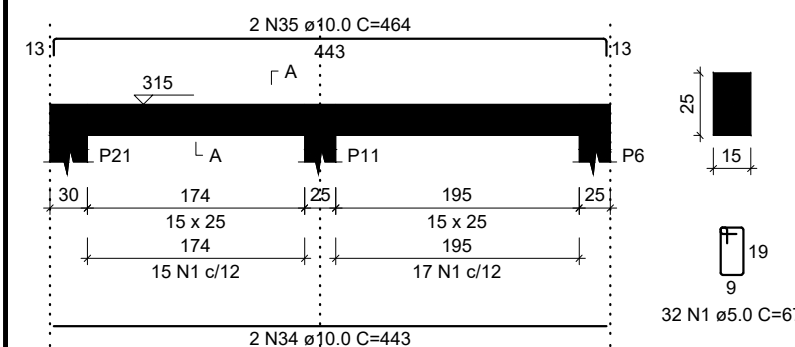


V12

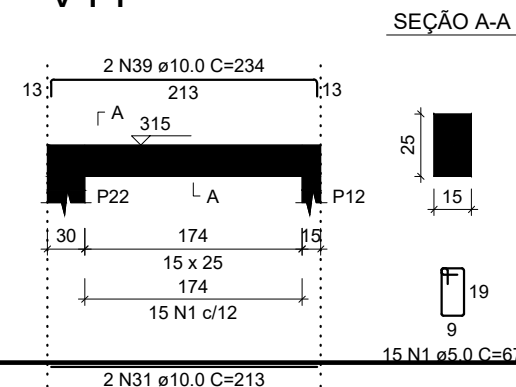


Vigas superior Esc.: S/E

V13



V14



| | | | |
|---|----------|----------------------------|--|
| Reforma e Ampliação da Unidade Básica de Saúde Municipal | | | |
| Responsável Técnico do Projeto | | Proprietário | |
| Projetta Engenharia e Arquitetura | | PM de Gaurama | |
| Descrição: | PRANCHA | Endereço da obra: | |
| PROJETO ESTRUTURAL | 08 / 08 | Rua Passo Fundo Gaurama/RS | |
| Conteúdo da Prancha: | Escala: | Data: | |
| Vigas superior | Indicada | Junho/2022 | |